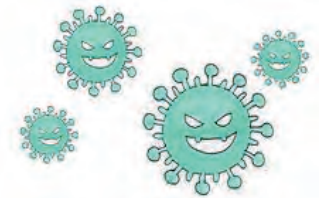


Vamos pensar em uma forma de evitar a propagação
do coronavírus

新型コロナウイルスについて

いっしょに考えよう!



- ① O que é o coronavírus?
- ② Quais são os sintomas?
- ③ Como você é infectado?
- ④ Previnamos a infecção!
- ⑤ Vamos apoiar amigos e famílias que estão lutando contra o vírus!

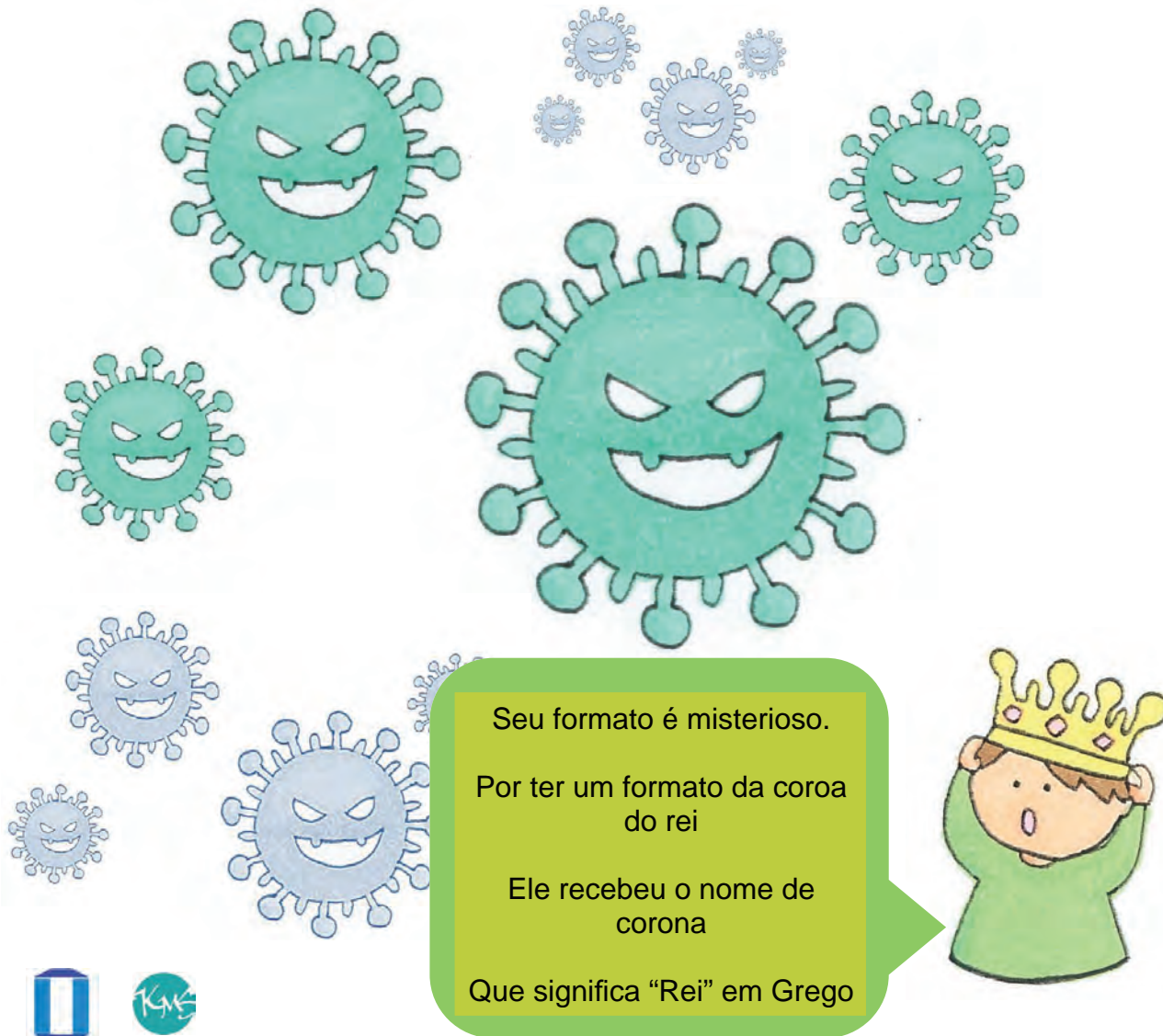
Para maiores
detalhes, entre no
Q&A para perguntas
e respostas!

Aqui



O que é o coronavírus?

① コロナウイルスってなに？



Seu formato é misterioso.

Por ter um formato da coroa do rei

Ele recebeu o nome de corona

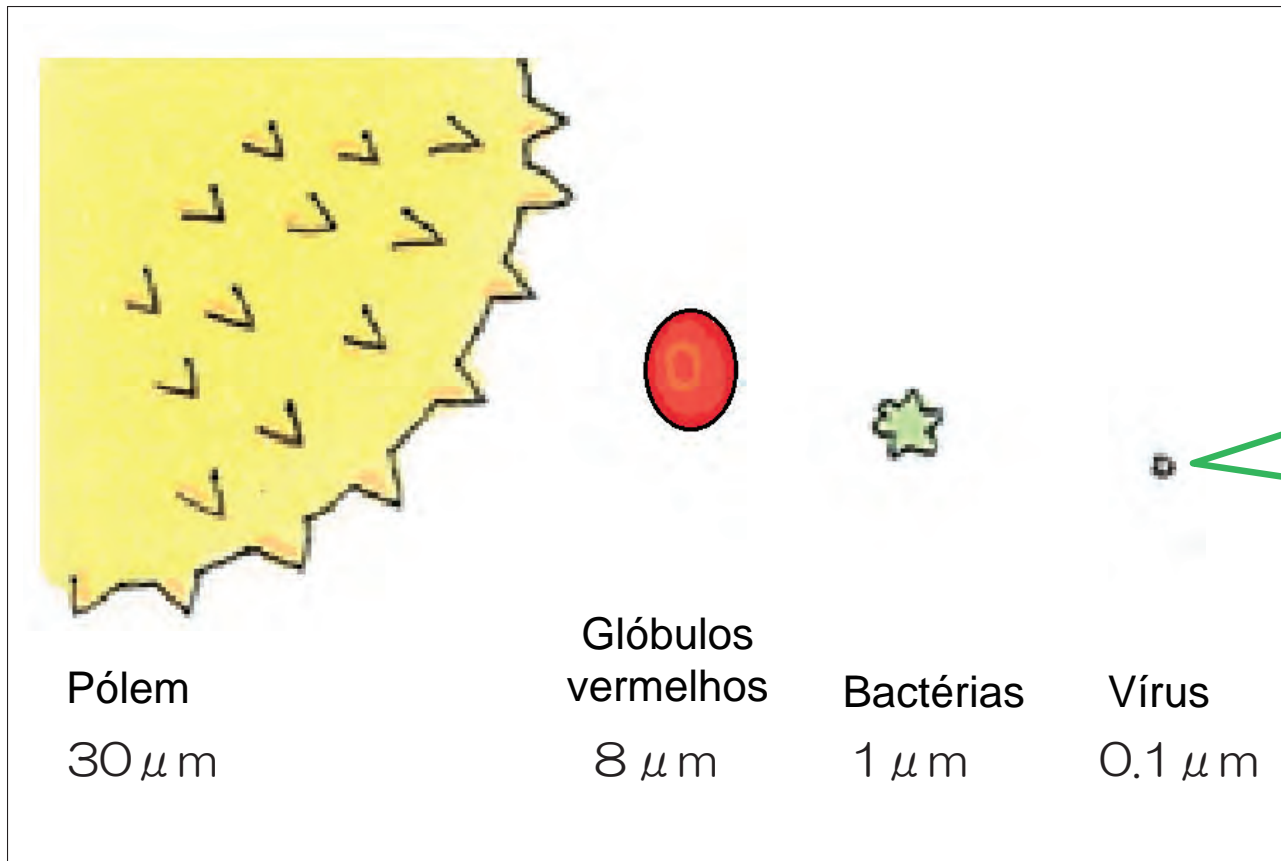
Que significa "Rei" em Grego

Existem vários tipos de coronavírus

Até agora existiam 6 tipos de coronavírus que infectam humanos

Mas recentemente foi encontrado o sétimo tipo de coronavírus

Portanto, ainda existem muitas incógnitas até para especialistas e ainda não existe um tratamento específico ou um método preventivo



※1 μm é, 1/1000 de 1mm de comprimento

Ao entrar no corpo humano, este pequeno vírus quebra a função das células.

Quais os sintomas?

②どのような症状があるの？

★ **ねつ だるさ**
Febre Fadiga



★ **せき** こきゅうこんなん **呼吸困難 (息苦しい)**
Tosse Dispneia (sufocamento)



**Mudança na
sensação olfativa** **Mudança no
paladar**

Algumas pessoas manifestam estes sintomas

**Assintomáticos
無症状**

(Cheiro - gosto - anormal)



Há muitas pessoas que não apresentam sintomas quando infectados
E acabam infectando outras pessoas inconscientemente



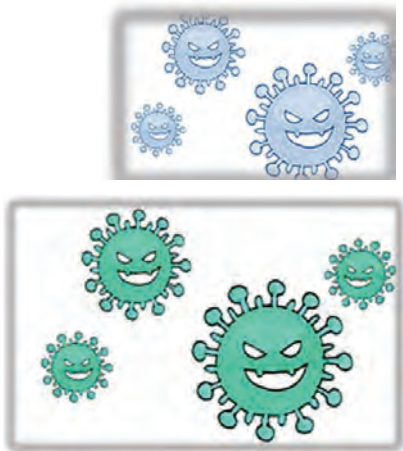
Como somos infectados?

③ どうやって感染するの？

Entra pela boca e nariz
Também pode ser pelo muco dos
olhos

Por quanto tempo o respingo do
vírus fica no ar?

A resposta pesquise pelo Q&R Code



O vírus pode ser transmitido ao
tossir ou espirrar



- Ao tocar em lugares infectados,
e com essas mãos levar a
boca corre o risco de se
contagiar



Vamos nos prevenir da infecção!

④感染をふせよう！

★ Primeiro vamos lavar as mãos !

Vamos tirar o vírus
que está nas mãos



Lavar as mãos

Molhe as mãos, passe sabonete,
esfregue os dedos e entre unhas
também



Esfregar as mãos por 20 segundos



Sugestão - lave
as mãos
cantando Happy
Birthday duas
vezes

Não usar a mesma
toalha de mãos ao
mesmo tempo

De preferência
usar papel toalha
descartável

Enxaguar com
água e limpe as
mãos com toalha
limpa



A desinfeção com álcool também é eficaz



Use álcool uniformemente em ambas as mãos
E secar bem!!!

Vamos usar máscara!



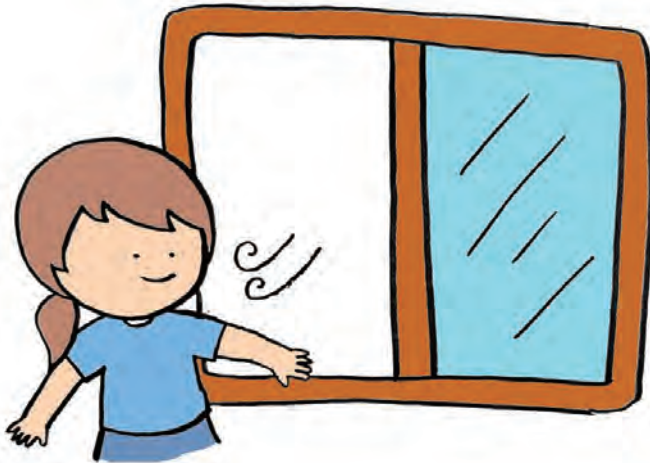
Para evitar que o vírus se espalhe pela tosse e espirro
Além disso para evitar que o vírus entre sorrateiramente



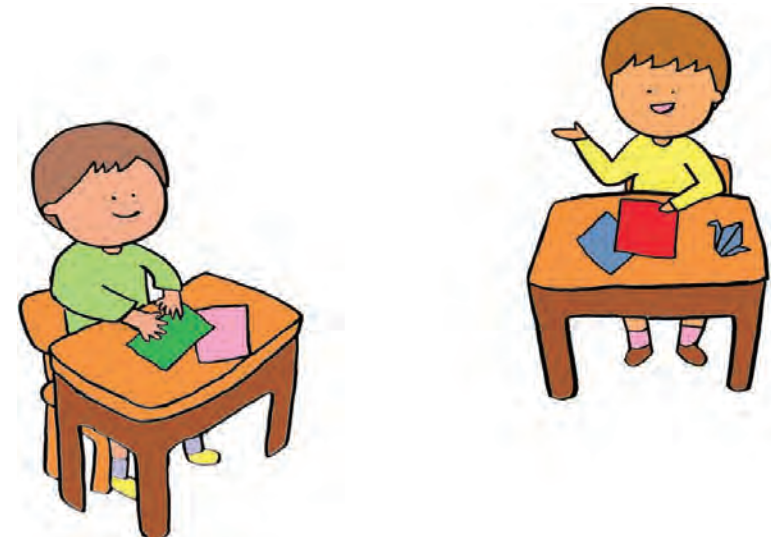
★ Vamos prevenir a infecção por aglomeração (cluster)

Vamos tomar estes 3 cuidados!
Distanciamento, aglomerações
e vamos evitar lugares fechados

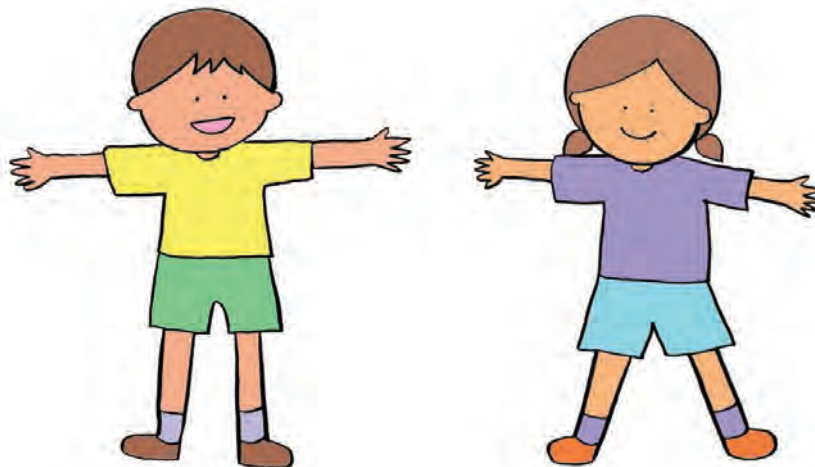
Vamos abrir as janelas com frequência



Na hora das refeições em grupos, vamos também manter distanciamento



Espaçamento equivalente a distância de braços abertos!



Vamos evitar de falar alto
perto das pessoas



Durante exercícios
físicos vamos
manter
distanciamento



Agradecer pelas gentilezas
mas fazer o possível para
não usar os mesmos
objetos ou ferramentas
com amigos

Além do mais
vamos pensar
em outros meios
de estar evitando
a propagação!

Vamos apoiar famílias e amigos que estão lutando contra o coronavírus

⑤ウイルスとたたかっている

家族や友だちを応援しよう！

Vamos dar apoio as pessoas infectadas

Vamos apoiar pessoas que mesmo correndo o risco de pegar o vírus estão para ajudar. Vamos apoiar os profissionais da área médica

Discriminação e Distinção, qual é a diferença?



●Editores

Mitsunobu R. KANO, MD, PhD: Professor e vice-diretor executivo responsável pela divulgação dos ODSs, Universidade de Okayama/Membro do conselho, Conselho de Ciência do Japão/Co-conselheiro de Ciência e Tecnologia do Ministério das Relações Exteriores do Japão

Yuko Morita, PhD: Membro, Knowledge Mobility Based Systems Institute/Pesquisadora principal (Comunicação Científica) do Miraikan, Museu Nacional de Ciência Emergente e Inovação

●Producers

Amane Koizumi, MD, PhD: Diretor, Knowledge Mobility based System Institute/Professor, National Institutes of Natural Sciences, Japão

Shumpei Komura: Assessor especial do presidente da Universidade de Okayama e Pesquisador Principal do Benesse Educational Research and Development Institute

Rina Hasegawa: Pesquisadora visitante no Center for Research on Educational Testing

●Colaboração na Supervisão da Tradução

NPO AIDENSHA (<https://aidensha.org/>)

Esta brochura pode ser impressa e encaminhada livremente por qualquer pessoa, mas a edição de seu conteúdo deve ser evitada

■Data de emissão: 12 de Abril de 2020 (Ver.1)

■Informações de Contato: E-mail stop_corona@smips.jp